



# SERVIZI PER L'ARTIGIANATO EBAV E SANI.IN.VENETO QUANTE OPPORTUNITÀ!

La **BILATERALITÀ** è l'insieme di strumenti e fondi con cui le parti sociali agiscono in collaborazione, mettendo in campo forme di protezione sociale del lavoro in materia di ammortizzatori sociali, previdenza complementare e assistenza sanitaria integrativa.

I servizi di **EBAV** e **SANI.IN.VENETO** sono attivi negli sportelli delle sedi CGIL, dove tutti i lavoratori e le lavoratrici delle aziende artigiane aderenti possono chiedere informazioni sulle prestazioni erogate e presentare domanda per i contributi.

**CONTROLLA LE SCADENZE E VIENI IN CGIL PER ACCEDERE AI SERVIZI, POTRAI ANCHE RICEVERE INFORMAZIONI E CONSULENZA SU CONTRATTI NAZIONALI, BUSTE PAGA... E MOLTO ALTRO ANCORA!**

CAMERA DEL LAVORO TREVISO - VIA DANDOLO 4 / TEL. 0422 4091 / FAX 0422 403731 / MAIL: [TREVISO@CGILTREVISO.IT](mailto:TREVISO@CGILTREVISO.IT)  
YT . FB . TW . CGIL TREVISO / WEB: [WWW.CGILTREVISO.IT/ARTIGIANATO](http://WWW.CGILTREVISO.IT/ARTIGIANATO) - [WWW.EBAV.IT](http://WWW.EBAV.IT) - [WWW.SANINVENETO.IT](http://WWW.SANINVENETO.IT)

## SCADENZE 2018 PER LA PRESENTAZIONE DELLE PRINCIPALI DOMANDE:

### ENTRO IL 31 MARZO



#### PROTESI DENTARIE, OCULISTICHE, ORTOPEDICHE E ACUSTICHE

Contributo ai lavoratori dipendenti della maggior parte delle categorie, variabile a seconda dell'appartenenza, sulle spese sostenute nel 2017



#### SUSSIDIO SCOLASTICO

Contributo di 350 euro per l'iscrizione e la frequenza in Italia, per l'anno scolastico in corso, di almeno due figli ad asilo nido, scuola d'infanzia, scuola primaria e scuola secondaria di I grado



#### ACQUISTO E RISTRUTTURAZIONE PRIMA CASA

Contributo ai lavoratori che hanno sottoscritto un finanziamento, anche se esclusivamente dal coniuge, per acquisto, costruzione o ristrutturazione della prima casa situata in Veneto

- Domande per **Premio formazione giovani apprendisti** e **Spese sanitarie non previste dal SSN**

### ENTRO IL 31 MAGGIO



#### BORSA STUDIO PER FIGLI DIPENDENTI

Contributo variabile per i lavoratori dipendenti con figli frequentanti la scuola secondaria di II grado e l'Università per l'anno scolastico o accademico appena concluso. Viene erogato una sola volta per ciclo, con il rispetto di alcuni standard relativi alle valutazioni previste

- Richiesta per copertura **Corsi di apprendimento della lingua italiana A/1** per lavoratori immigrati e costi **Iscrizione SANI IN FAMIGLIA**

### ENTRO IL 30 GIUGNO

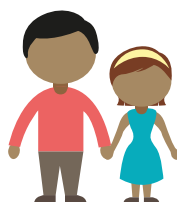


#### CONSOLIDAMENTO DELLA PROFESSIONALITA'

Contributo una tantum erogato secondo graduatoria per categoria e finalizzato a valorizzare le migliori crescite professionali

- Contributi per **Formazione individuale dipendenti** e **Spese per abbattimento barriere architettoniche e trasporto scolastico**

### ENTRO 31 LUGLIO



#### SUSSIDI ASSISTENZIALI FIGLI A CARICO

Erogati nell'anno di competenza ai lavoratori dipendenti il cui reddito familiare lordo è inferiore a un certo limite definito da ciascuna categoria e variabili a seconda del numero di figli a carico

### ENTRO 31 DICEMBRE



#### SUSSIDI ASSISTENZIALI MATERNITA'

Erogati alle lavoratrici dipendenti regolarmente iscritte a EBAV nell'anno di nascita, affidamento o adozione del figlio

- **Contributo per temporanea sospensione dal lavoro per crisi area/settore 2018**

In quanto legati a eventi specifici hanno invece

### SCADENZA VARIABILE



#### SOSTEGNO AL REDDITO LAVORATORI LICENZIATI

Contributo erogato per il periodo di disoccupazione al lavoratore licenziato per ragioni oggettive valide (cessazione attività, riduzione personale, dimissioni per mancate retribuzioni con vertenza sindacale avviata, superamento periodo di comportamento causa malattia prolungata, perdita idoneità)

Inoltre:

- **Contributo al dipendente per danni da calamità naturali**
- **Contributo per sospensione dal lavoro a seguito di ritiro/revoca patente**
- **Contributo ai lavoratori assunti per "Apprendistato per qualifica e diploma professionale"**
- **Sussidio per perdita mansione autista dipendente** (motivi di salute o perdita anche temporanea del lavoro)



## SANI.IN.VENETO FONDO REGIONALE DI ASSISTENZA SANITARIA INTEGRATIVA LAVORATORI IMPRESE ARTIGIANE DEL VENETO

Parziali rimborsi per analisi, esami, visite mediche specialistiche, interventi chirurgici, fisioterapia, odontoiatria, spese oculistiche e molto altro, con copertura estesa da maggio 2015 anche al coniuge fiscalmente a carico e al figlio minore fino a due anni

INDENNIZZO SEMPLICE E LIQUIDAZIONE RAPIDA