

ANALISI SOCIO-DEMOGRAFICA FOCUS OVER 65

provincia di Treviso

Dati ISTAT 2023

FOCUS DEMOGRAFICO PENSIONISTICO DEGLI OVER 65 PER LE ZONE DELLA PROVINCIA DI TREVISO



Dati ISTAT 2023

A cura di Ufficio Studi SPI CGIL Treviso - Dipartimento Contrattazione Sociale

Premessa

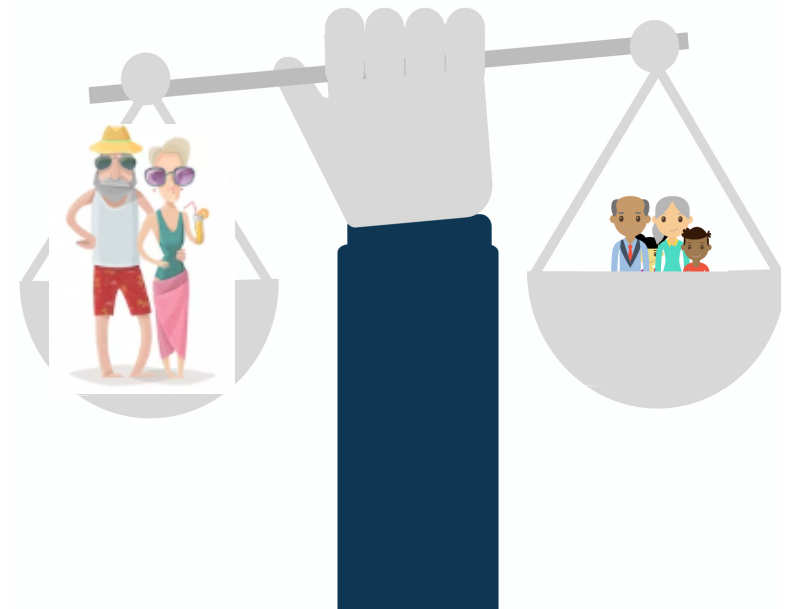
- Il presente lavoro ha l'obiettivo di fotografare le dinamiche demografiche nel territorio trevigiano per individuare potenzialità e criticità di un tessuto sociale messo a dura prova da processi sociali ed economici che richiedono ad una comunità molte strategie, capacità di proattività e resilienza.
- Il ricambio demografico ridotto al minimo e l'assente slancio riproduttivo è un fenomeno oramai strutturale che vede il territorio in una «stagione invernale» da troppo tempo.
- **Nel dibattito politico sociale pubblico c'è un'assenza di progettualità e di messa in campo di azioni per invertire questa tendenza**

Nota Metodologica

L'oggetto dell'analisi sono i 94 comuni della provincia di Treviso in relazione ai principali indicatori demografici di struttura della popolazione utili a capire come si compone e quali sono le dinamiche di equilibrio e ricambio generazionale sia a livello provinciale e comunale.

Il quadro del campione di popolazione degli over 65 è costruito in modo da dare uno spaccato di come si caratterizzano le varie fasce d'età nella dimensione degli anziani ed è così suddiviso:


- 65-69
- 70-74
- 75-79
- 80-84
- >85



Uno spaccato sulla fascia 15-64:

l'Indice di ricambio della popolazione attiva

- Rappresenta il rapporto tra la fascia di popolazione che sta per andare in pensione (60-64 anni) e quella che sta per entrare nel mondo del lavoro (15-19 anni). La popolazione attiva è tanto più giovane quanto più l'indicatore è minore di 100.
- *Nella Provincia di Treviso l'indice è al 146% e significa che la popolazione attiva ha un'età molto avanzata.*
- *A riprova di questo esito è che tra i 47 e 57 anni figura il maggior numero di persone in età lavorativa.*



47	14551
48	14324
49	14387
50	14789
51	14784
52	15040
53	14656
54	14916
55	14983
56	15064
57	14879

TOTALE : 162.373

Intervallo di età

Numero di soggetti

Gli esiti della denatalità sono dirompenti: l'alto tasso anzianità della forza lavoro ha effetti di lunga durata negativi in termini di attrattività del territorio:

- Minore ricambio generazionale, staticità, carenza di manodopera
- Minore propensione al rischio e innovazione (digitalizzazione) al livello imprenditoriale (spirito di conservazione e cristallizzazione dei processi)
- Caduta di competitività del tessuto economico della società



19%
IN 10 ANNI

FASCIA DI POPOLAZIONE PIU' ESPOSTA AL RISCHIO DI CRONICITA' NELLA MALATTIA E NON AUTOSUFFICIENZA CON MAGGIORE BISOGNO SOCIO-SANITARIO COMPLESSO.

E' ANCHE LA FASCIA CHE DETERMINA LA TENUTA DEL WELFARE FAMILIARE E DELLA RETE PARENTALE, MA CHE HA PIU' DIFFICOLTA' DI REAZIONE ALLA VELOCITA' DEI PROCESSI SOCIALI SCATENATI DALLA PANDEMIA

Popolazione over 65 suddivisa per classi di età e per genere Comuni della zona di Castelfranco



	65-69		70-74		75-79		80-84		>85	
	MASCHI	FEMMINE	MASCHI	FEMMINE	MASCHI	FEMMINE	MASCHI	FEMMINE	MASCHI	FEMMINE
CASTELFRANCO VENETO										
Altivole	179	193	191	180	120	130	75	132	64	108
Asolo	265	238	212	199	146	184	137	144	72	149
Borso del Grappa	167	173	163	141	104	118	68	79	52	91
Castelcucco	59	66	56	53	40	71	25	51	15	38
Castelfranco Veneto	969	1047	817	978	719	956	611	788	370	749
Castello di Godego	212	223	195	200	144	156	104	101	65	124
Cavaso del Tomba	87	80	83	85	62	61	45	69	25	76
Fonte	150	165	156	155	132	160	81	97	63	93
Loria	247	246	219	194	158	156	104	151	73	121
Maser	163	190	157	136	132	139	84	98	55	121
Monfumo	43	51	56	39	38	34	27	39	10	24
Pieve del Grappa	191	175	168	167	112	170	118	168	76	195
Possagno	65	65	62	60	34	50	36	48	25	55
Resana	250	262	202	202	150	169	109	134	82	132
Riese Pio X	344	328	284	269	183	212	131	154	65	156
San Zenone degli Ezzelini	201	184	196	175	122	138	89	108	48	104
Vedelago	482	449	422	417	294	325	243	277	151	285
Totale complessivo	4074	4135	3639	3650	2690	3229	2087	2638	1311	2621

TOTALE PER LA ZONA

	65-69	70-74	75-79	80-84	>85
CASTELFRANCO VENETO	8209	7289	5919	4725	3932

TOTALE OVER 65 LA ZONA 30.074



Complesso delle pensioni PRIVATE vigenti per residenza del titolare 2022



COMUNI	Vecchiaia		Invalidita'		Superstite		Pensioni/assegnisociali		Invalidicivili		Totale	
	N° Pensioni	ImP. Mese	N° Pensioni	ImP. Mese	N° Pensioni	ImP. Mese	N° Pensioni	ImP. Mese	N° Pensioni	ImP. Mese	N° Pensioni	ImP. Mese
ALTIVOLE	1.269	1.195	47	738	354	559	25	440	264	479	1.959	963
ASOLO	1.461	1.251	57	896	375	589	38	518	311	477	2.242	1.012
BORSO DEL GRAPPA	978	1.285	31	670	271	630	25	487	194	474	1.499	1.035
CASTELCUCCO	382	1.170	9	663	120	595	7	489	82	488	600	946
CASTELFRANCO VENETO	5.764	1.323	162	812	1.913	696	178	486	1.295	489	9.312	1.053
CASTELLO DI GODEGO	1.259	1.274	36	1.031	371	597	40	470	261	475	1.967	1.019
CAVASO DEL TOMBA	589	1.155	27	749	161	594	12	507	117	488	906	948
CROCETTA DEL MONTELLO	1.342	1.238	51	667	394	624	26	422	251	485	2.064	1.005
FONTE	1.026	1.238	27	658	301	637	30	453	199	480	1.583	1.003
LORIA	1.482	1.182	53	749	428	593	44	422	314	475	2.321	954
MASER	1.220	1.241	33	768	295	572	27	433	164	478	1.739	1.034
MONFUMO	293	1.137	7	583	91	597	12	443	47	440	450	928
PIEVE DEL GRAPPA	1.184	1.115	38	645	381	591	54	513	291	492	1.948	893
POSSAGNO	351	1.184	10	729	120	672	18	520	79	474	578	952
RESANA	1.475	1.239	49	645	457	603	37	432	305	465	2.323	987
RIESE PIO X	1.797	1.235	57	793	534	597	46	443	416	471	2.850	982
SAN ZENONE DEGLI EZZELINI	1.262	1.206	39	886	324	600	39	450	249	459	1.913	984
SANTA LUCIA DI PIAVE	1.645	1.261	52	733	524	637	52	450	301	486	2.574	1.016
VEDELAGO	2.847	1.226	83	631	820	601	71	432	564	479	4.385	989

Fonte: Osservatorio Inps

CASTELFRANCO VENETO TOTALE PENSIONI VECCHIAIA 27.626 (colonna 1)



Popolazione over 65 suddivisa per classi di età e per genere

Comuni della zona di Conegliano

CONEGLIANO

	65-69		70-74		75-79		80-84		>85	
	MASCHI	FEMMINE	MASCHI	FEMMINE	MASCHI	FEMMINE	MASCHI	FEMMINE	MASCHI	FEMMINE
Cison di Valmarino	81	77	57	67	56	70	57	64	38	47
Codogne'	166	180	166	130	98	117	92	113	71	124
Conegliano	976	1142	899	1084	806	1089	635	1002	549	1010
Farra di Soligo	250	250	203	251	179	215	143	169	108	187
Follina	108	115	117	105	85	116	60	67	47	94
Gaiarine	178	205	208	203	168	172	117	125	75	152
Godega di Sant'Urbano	192	178	151	145	135	174	108	146	74	173
Mareno di Piave	291	263	233	233	174	241	146	181	104	172
Miane	96	108	103	111	71	90	68	78	35	76
Moriago della Battaglia	91	80	59	68	52	71	56	52	27	59
Orsago	109	119	113	110	87	100	73	92	57	96
Pieve di Soligo	319	337	256	280	224	275	181	260	141	263
Refrontolo	65	57	54	45	30	53	26	30	24	49
San Fior	187	195	175	181	140	170	104	136	66	153
San Pietro di Feletto	168	173	146	176	147	140	88	127	71	135
San Vendemiano	272	286	244	263	204	234	181	212	130	254
Santa Lucia di Piave	259	234	203	211	147	204	133	170	107	206
Sernaglia della Battaglia	165	175	145	162	166	173	93	125	70	157
Susegana	338	367	303	335	266	294	190	221	114	217
Vazzola	181	186	161	177	134	143	122	138	80	161
Totale complessivo	4492	4727	3996	4337	3369	4141	2673	3508	1988	3785

TOTALE PER LA ZONA

	65-69	70-74	75-79	80-84	>85
CONEGLIANO	9219	8333	7510	6181	5773

TOTALE OVER 65 37.016



Complesso delle pensioni PRIVATE vigenti per residenza del titolare 2022



	Vecchiaia		Invalidita'		Superstite		Pensioni/assegnisociali		Invalidicivili		Totale	
	N° Pensioni	ImP. Mese	N° Pensioni	ImP. Mese	N° Pensioni	ImP. Mese	N° Pensioni	ImP. Mese	N° Pensioni	ImP. Mese	N° Pensioni	ImP. Mese
COMUNI CONEGLIANO												
CISON DI VALMARINO	546	1.080	22	678	184	560	16	438	97	452	865	877
CODOGNE'	1.126	1.212	28	696	345	567	20	402	191	473	1.710	982
CONEGLIANO	6.583	1.297	180	737	2.207	692	242	509	1.292	482	10.504	1041
FARRA DI SOLIGO	1.774	1.146	41	621	530	584	46	466	320	468	2.711	936
FOLLINA	808	1.117	24	713	238	576	23	493	124	489	1.217	927
GAJARINE	1.438	1.149	33	751	419	566	38	471	189	480	2.117	956
GODEGA DI SANT'URBANO	1.347	1.184	47	735	438	610	27	437	214	472	2.073	969
MARENO DI PIAVE	1.846	1.287	46	694	541	618	41	411	287	461	2.761	1.047
MIANE	738	1.130	28	635	236	591	11	528	127	463	1.140	926
MORIAGO DELLA BATTAGLIA	552	1.128	11	548	165	560	22	432	71	462	821	930
ORSAGO	836	1.244	27	731	272	652	16	446	153	486	1.304	1.011
PIEVE DI SOLIGO	2.146	1.179	74	730	705	594	55	461	387	468	3.367	953
REFRONTOLO	372	1.258	10	625	136	572	10	410	51	432	579	999
SAN FIOR	1.342	1.249	33	780	414	576	43	429	219	485	2.051	1006
SAN PIETRO DI FELETTO	1.101	1.262	34	1.034	319	590	16	472	157	504	1.627	1.045
SAN VENDEMIANO	1.992	1.318	61	922	593	640	33	456	353	489	3.032	1.071
SERNAGLIA DELLA BATTAGLIA	1.302	1.179	35	769	414	564	27	456	199	483	1.977	963
SUSEGANA	2.402	1.318	69	820	698	655	47	442	355	470	3.571	1.083
VAZZOLA	1.332	1.193	37	778	406	592	25	468	250	468	2.050	970

Fonte: Osservatorio Inps

CONEGLIANO TOTALE PENSIONI DI VECCHIAIA 29.583 (Colonna1)

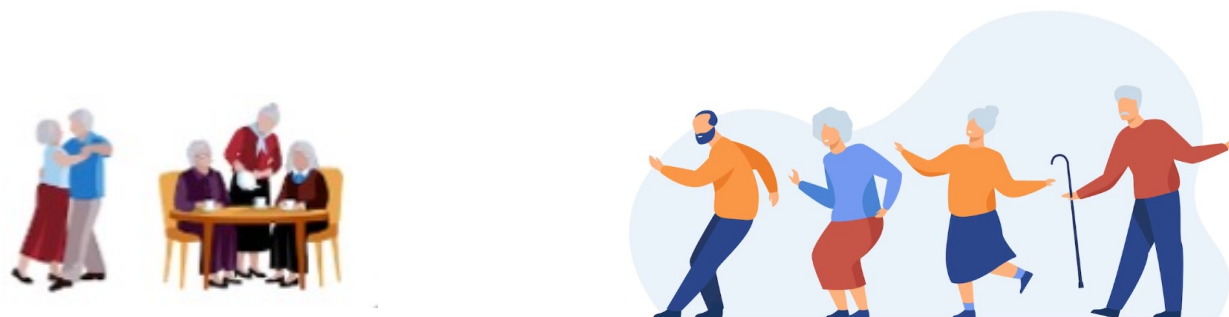
Popolazione over 65 suddivisa per classi di età e per genere Comuni della zona di VITTORIO VENETO

	65-69		70-74		75-79		80-84		>85	
	MASCHI	FEMMINE	MASCHI	FEMMINE	MASCHI	FEMMINE	MASCHI	FEMMINE	MASCHI	FEMMINE
VITTORIO VENETO										
Cappella Maggiore	144	137	127	151	134	120	85	106	67	121
Colle Umberto	174	166	127	135	117	121	85	122	62	103
Cordignano	216	195	173	197	154	191	125	156	84	171
Fregona	109	102	89	83	78	82	45	64	37	71
Revine Lago	73	66	69	61	58	63	38	43	18	46
Sarmede	108	95	93	89	58	69	54	62	35	77
Tarzo	138	148	117	125	101	112	81	120	70	149
Vittorio Veneto	897	959	817	894	688	866	565	815	423	851
Totale complessivo	1859	1868	1612	1735	1388	1624	1078	1488	796	1589

TOTALE PER LA ZONA

	65-69	70-74	75-79	80-84	>85
VITTORIO VENETO	3727	3347	3012	2566	2385

TOTALE OVER 65 15.037



Complesso delle pensioni PRIVATE vigenti per residenza del titolare 2022



	Vecchiaia		Invalidita'		Superstite		Pensioni/assegnisociali		Invalidicivili		Totale	
	N° Pensioni	ImP. Mese	N° Pensioni	ImP. Mese	N° Pensioni	ImP. Mese	N° Pensioni	ImP. Mese	N° Pensioni	ImP. Mese	N° Pensioni	ImP. Mese
COMUNI VITTORIO VENETO												
CAPPELLA MAGGIORE	988	1263	31	677	296	641	24	458	183	484	1522	1024
COLLE UMBERTO	1059	1301	36	742	331	639	24	435	144	473	1594	1063
CORDIGNANO	1482	1234	58	657	453	626	35	416	255	488	2283	1003
FREGONA	613	1233	21	655	211	582	16	458	122	480	983	975
REVINE LAGO	446	1205	22	743	148	593	14	425	78	482	708	967
SARMEDE	600	1166	27	778	182	558	15	411	110	485	934	944
TARZO	987	1104	39	762	320	596	41	449	200	489	1587	899
VITTORIO VENETO	5796	1248	181	788	1891	678	165	467	1141	476	9174	1011

Fonte: Osservatorio Inps

VITTORIO VENETO TOTALE PENSIONI DI VECCHIAIA 11.971 (colonna1)

Popolazione over 65 suddivisa per classi di età e per genere

Comuni della zona di Montebelluna

	65-69		70-74		75-79		80-84		>85	
MONTEBELLUNA	MASCHI	FEMMINE	MASCHI	FEMMINE	MASCHI	FEMMINE	MASCHI	FEMMINE	MASCHI	FEMMINE
Caerano di San Marco	226	240	226	224	148	205	118	161	74	147
Cornuda	191	191	143	154	126	140	105	137	75	173
Crocetta del Montello	188	184	173	192	138	166	92	121	52	148
Giavera del Montello	157	132	115	140	112	113	80	72	41	105
Montebelluna	896	999	780	868	655	707	484	671	334	673
Nervesa della Battaglia	196	222	179	181	165	179	136	165	91	155
Pederobba	213	229	215	233	193	175	107	134	81	147
Segusino	64	62	52	69	60	46	26	42	29	57
Trevignano	287	327	293	281	210	237	162	178	82	148
Valdobbiadene	299	314	260	297	235	259	200	289	147	303
Vidor	99	98	91	94	76	101	67	75	40	95
Volpago del Montello	293	284	255	287	223	234	153	224	97	198
Totale complessivo	3109	3282	2782	3020	2341	2562	1730	2269	1143	2349

	65-69	70-74	75-79	80-84	>85
TOTALE PER LA ZONA	6391	5802	4903	3999	3492

TOTALE OVER 65 24.587



Complesso delle pensioni PRIVATE vigenti per residenza del titolare 2022



	Vecchiaia		Invalidita'		Superstite		Pensioni/assegnisociali		Invalidicivili		Totale	
	N° Pensioni	Imp. Mese	N° Pensioni	Imp. Mese	N° Pensioni	Imp. Mese	N° Pensioni	Imp. Mese	N° Pensioni	Imp. Mese	N° Pensioni	Imp. Mese
COMUNI MONTEBELLUNA												
CAERANO DI SAN MARCO	1.648	1.266	38	848	462	646	44	441	286	461	2.478	1.036
CORNUDA	1.249	1.221	39	744	366	637	31	466	245	486	1.930	995
GIAVERA DEL MONTELLO	986	1.266	24	971	284	588	24	458	164	472	1.482	1.031
MONTEBELLUNA	5.685	1.304	160	823	1.698	673	162	453	1.153	479	8.858	1.052
NERVESA DELLA BATTAGLIA	1.535	1.271	43	787	425	614	32	420	262	483	2.297	1.038
PEDEROBBA	1.563	1.279	40	798	433	635	35	447	281	496	2.352	1.046
SEGUSINO	523	1.257	27	656	132	578	5	506	76	498	763	1.038
TREVIGNANO	1.943	1.282	57	773	519	630	47	476	342	466	2.908	1.047
VALDOBBIADENE	2.326	1.129	60	684	764	593	70	491	450	486	3.670	919
VIDOR	779	1.096	24	624	237	554	19	378	138	482	1.197	897
VOLPAGO DEL MONTELLO	2.123	1.208	68	845	597	601	32	413	385	471	3.205	991

Fonte: Osservatorio Inps

MONTEBELLUNA TOTALE PENSIONI DI VECCHIAIA 20.360 (Colonna 1)

Popolazione over 65 suddivisa per classi di età e per genere

Comuni della zona di Oderzo

	65-69		70-74		75-79		80-84		>85	
ODERZO	MASCHI	FEMMINE	MASCHI	FEMMINE	MASCHI	FEMMINE	MASCHI	FEMMINE	MASCHI	FEMMINE
Cessalto	95	94	78	78	75	84	38	76	50	76
Chiarano	108	98	76	103	74	80	64	55	40	60
Cimadolmo	118	111	88	90	67	81	51	58	45	83
Fontanelle	189	168	132	159	111	115	87	113	63	115
Gorgo al Monticano	126	126	117	125	99	83	63	61	33	82
MansuÃ²	133	138	113	115	96	107	77	89	35	83
Meduna di Livenza	68	63	61	76	64	75	56	62	28	67
Motta di Livenza	271	328	277	293	212	259	161	226	102	229
Oderzo	556	604	481	557	426	535	361	489	247	525
Ormelle	128	124	102	117	89	105	61	81	56	97
Ponte di Piave	234	266	187	190	162	170	120	142	80	153
PortobuffolÃ²	21	29	27	17	20	18	16	14	7	16
Salgareda	181	173	165	173	116	138	100	115	67	109
San Polo di Piave	144	119	121	120	84	91	68	111	67	124
Totale complessivo	2372	2441	2025	2213	1695	1941	1323	1692	920	1819

	65-69	70-74	75-79	80-84	>85
ODERZO	4813	4238	3636	3015	2739

TOTALE OVER 65 18.441



Complesso delle pensioni PRIVATE vigenti per residenza del titolare 2022



	Vecchiaia		Invalidita'		Superstite		Pensioni/assegnisociali		Invalidicivili		Totale	
	N° Pensioni	ImP. Mese	N° Pensioni	ImP. Mese	N° Pensioni	ImP. Mese	N° Pensioni	ImP. Mese	N° Pensioni	ImP. Mese	N° Pensioni	ImP. Mese
COMUNI ODERZO												
CESSALTO	590	1187	28	843	215	594	24	471	137	481	994	934
CHIARANO	624	1088	18	916	182	565	25	474	132	480	981	891
CIMADOLMO	707	1152	13	672	215	582	17	344	116	471	1068	945
FONTANELLE	1186	1185	23	799	387	609	20	434	189	485	1805	975
GORGIO AL MONTICANO	859	1163	31	830	223	556	23	488	150	463	1286	956
MANSUE'	894	1149	26	650	268	548	21	424	164	479	1373	931
MEDUNA DI LIVENZA	527	1091	14	589	195	544	15	455	99	478	850	875
MOTTA DI LIVENZA	1805	1160	60	703	641	588	89	482	382	462	2977	918
ODERZO	3536	1255	77	747	1239	626	115	473	785	478	5752	991
ORMELLE	825	1164	26	663	251	550	26	472	167	482	1295	933
PONTE DI PIAVE	1431	1294	35	853	460	618	51	470	242	470	2219	1038
PORTOBUFFOLE'	170	1165	5	643	40	522	5	381	36	449	256	938
SALGAREDA	1161	1230	35	877	343	608	35	479	177	460	1751	1008
SAN POLO DI PIAVE	960	1210	25	844	274	578	20	468	173	484	1452	988

Fonte: Osservatorio Inps

ODERZO TOTALE PENSIONI DI VECCHIAIA 15.275 (Colonna1)



Popolazione over 65 suddivisa per classi di età e per genere Comuni della zona di TREVISO NORD

TREVISO NORD	65-69		70-74		75-79		80-84		>85	
	MASCHI	FEMMINE	MASCHI	FEMMINE	MASCHI	FEMMINE	MASCHI	FEMMINE	MASCHI	FEMMINE
Arcade	126	121	121	106	80	96	51	83	34	70
Breda di Piave	225	235	171	163	149	169	115	144	77	161
Carbonera	320	340	301	300	250	298	158	221	147	228
Istrana	260	250	229	212	155	162	102	132	67	126
Maserada sul Piave	263	216	182	218	178	186	152	205	85	184
Morgano	150	138	106	137	102	104	63	61	29	72
Paese	640	648	548	594	407	525	315	375	190	348
Ponzano Veneto	352	351	307	329	258	289	180	225	106	163
Povegliano	158	146	156	111	77	99	64	72	38	102
Quinto di Treviso	277	303	252	314	235	268	167	224	96	167
Spresiano	301	317	290	313	217	289	200	227	105	225
Villorba	492	560	441	508	426	529	333	421	267	434
Totale complessivo	3564	3625	3104	3305	2534	3014	1900	2390	1241	2280

TREVISO NORD	65-69	70-74	75-79	80-84	>85
	7189	6409	5548	4290	3521

TOTALE OVER 65 26.957



Complesso delle pensioni PRIVATE vigenti per residenza del titolare 2022



	Vecchiaia		Invalidita'		Superstite		Pensioni/assegnisociali		Invalidicivili		Totale	
	N° Pensioni	ImP. Mese	N° Pensioni	ImP. Mese	N° Pensioni	ImP. Mese	N° Pensioni	ImP. Mese	N° Pensioni	ImP. Mese	N° Pensioni	ImP. Mese
COMUNI TREVISO NORD												
ARCADE	810	1308	21	731	224	615	10	482	131	461	1196	1069
BREDA DI PIAVE	1416	1261	35	798	418	655	29	457	222	473	2120	1041
CARBONERA	2105	1368	45	784	571	698	43	483	336	473	3100	1127
ISTRANA	1335	1294	26	888	382	610	41	439	236	461	2020	1045
MASERADA SUL PIAVE	1800	1280	58	802	531	643	38	408	278	468	2705	1049
MORGANO	784	1268	30	818	231	658	13	437	117	462	1175	1047
PAESE	3505	1355	113	935	1010	685	91	451	605	468	5324	1103
PONZANO VENETO	2063	1353	51	769	533	684	54	461	280	482	2981	1125
POVEGLIANO	953	1285	25	736	260	589	21	455	136	474	1395	1054
QUINTO DI TREVISO	1721	1274	40	840	528	670	44	425	244	470	2577	1053
SPRESIANO	2137	1280	64	733	667	679	62	460	417	469	3347	1033
VILLORBA	3422	1341	65	797	1071	718	86	468	633	476	5277	1090

Fonte: Osservatorio Inps

TREVISO NORD TOTALE PENSIONI DI VECCHIAIA 22.051 (Colonna 1)

Popolazione over 65 suddivisa per classi di età e per genere

Comuni della zona di TREVISO SUD

	65-69		70-74		75-79		80-84		>85	
	MASCHI	FEMMINE	MASCHI	FEMMINE	MASCHI	FEMMINE	MASCHI	FEMMINE	MASCHI	FEMMINE
TREVISO SUD										
Casale sul Sile	321	363	313	337	267	287	185	234	110	177
Casier	312	335	264	280	219	275	167	226	124	209
Mogliano Veneto	888	905	743	840	718	839	516	694	396	692
Monastier di Treviso	129	154	108	99	95	83	65	79	48	109
Preganziol	522	532	489	523	368	407	282	317	189	352
Roncade	421	467	371	404	348	361	261	292	155	285
San Biagio di Callalta	384	393	323	357	286	304	194	239	146	257
Silea	307	331	294	314	245	279	188	216	115	242
Treviso	2391	2772	2147	2591	1880	2513	1528	2332	1282	2632
Zenson di Piave	37	46	53	51	33	38	20	38	14	31
Zero Branco	299	315	279	273	196	217	127	192	97	180
Totale complessivo	6011	6613	5384	6069	4655	5603	3533	4859	2676	5166

	65-69	70-74	75-79	80-84	>85
TREVISO SUD	12624	11453	10258	8392	7842

TOTALE OVER 65 50.569



Complesso delle pensioni PRIVATE vigenti per residenza del titolare 2022



	Vecchiaia		Invalidita'		Superstite		Pensioni/assegnisociali		Invalidicivili		Totale	
	N° Pensioni	ImP. Mese	N° Pensioni	ImP. Mese	N° Pensioni	ImP. Mese	N° Pensioni	ImP. Mese	N° Pensioni	ImP. Mese	N° Pensioni	ImP. Mese
COMUNI TREVISO SUD												
CASALE SUL SILE	2.006	1.366	45	843	615	720	57	436	345	469	3.068	1.111
CASIER	1.769	1.429	44	901	540	718	36	437	285	446	2.674	1.159
MOGLIANO VENETO	5.037	1.550	119	910	1.692	815	147	506	1.025	491	8.020	1.231
MONASTIER DI TREVISO	852	1.290	19	1.080	255	679	17	424	165	477	1.308	1.054
PREGANZIOL	2.979	1.494	73	838	873	733	70	483	483	482	4.478	1.210
RONCADE	2.796	1.295	57	755	808	663	54	404	439	469	4.154	1.066
SAN BIAGIO DI CALLALTA	2.523	1.244	54	805	723	614	56	447	376	477	3.732	1.026
SILEA	1.999	1.370	65	787	632	693	43	454	361	478	3.100	1.103
TREVISO	13.944	1.429	343	889	4.663	760	533	525	3.158	476	22.641	1.129
ZENSON DI PIAVE	317	1.250	10	831	134	590	11	507	47	443	519	983
ZERO BRANCO	1.619	1.242	48	735	562	629	70	456	357	475	2.656	979

Fonte: Osservatorio Inps

TREVISO SUD TOTALE PENSIONI DI VECCHIAIA 35.841 (colonna1)

RIEPILOGO PROVINCIALE

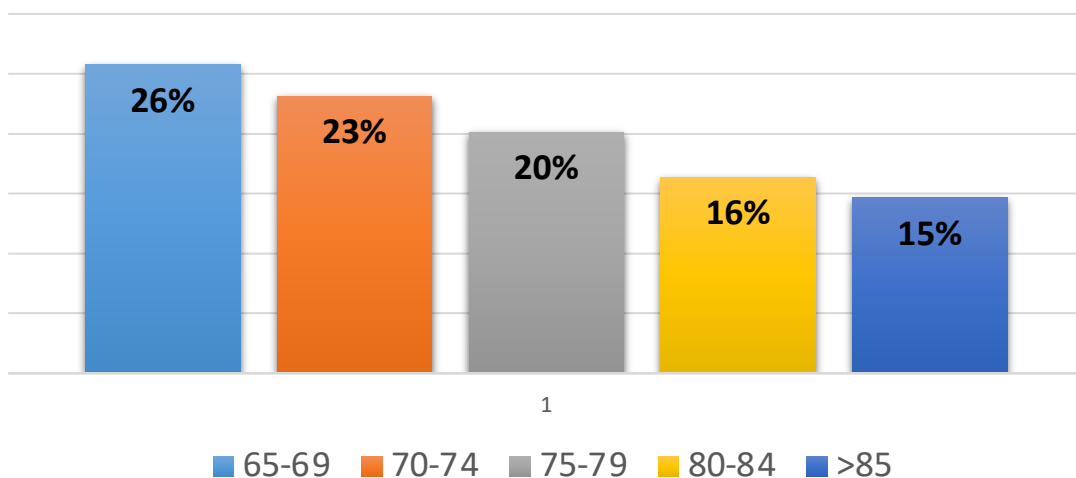


TOTALE CLASSI DI ETA' NELLA PROVINCIA	65-69		70-74		75-79		80-84		>85		TOTALE M+F 202.681
	MASCHI	FEMMINE	MASCHI	FEMMINE	MASCHI	FEMMINE	MASCHI	FEMMINE	MASCHI	FEMMINE	
	25.481	26.691	22.542	24.329	18.672	22.114	14.324	18.844	10.075	19.609	

TOTALI PROVINCIALI	MASCHI	91.094
	FEMMINE	111.587
TOTALE		202.681



INCIDENZA DELLE FASCE DI ETA' NEGLI OVER 65



TOTALE CLASSI DI ETA' NELLA PROVINCIA				
65-69	70-74	75-79	80-84	>85
52.172	46.871	40.786	33.168	29.684

LE FASCE DI ETA' PRE E POST PANDEMIA: ANNI 2019-2023



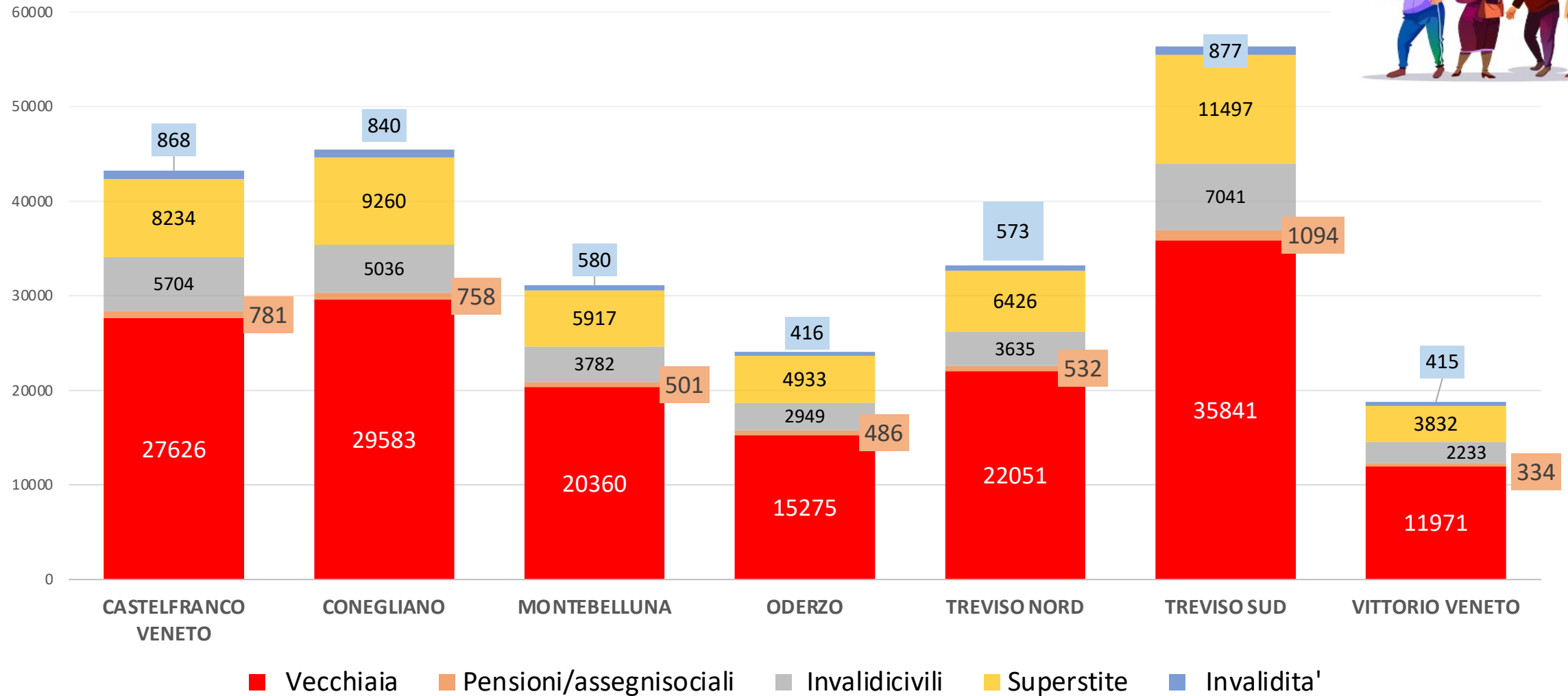
CLASSI DI ETA'	65-69		70-74		75-79		80-84		>85	
	<u>2019</u>	<u>2023</u>	<u>2019</u>	<u>2023</u>	<u>2019</u>	<u>2023</u>	<u>2019</u>	<u>2023</u>	<u>2019</u>	<u>2023</u>
ZONE										
CASTELFRANCO	7.442	8.209	6.395	7.289	5.301	5.919	3.492	4.725	3.266	3.932
CONEGLIANO	9.485	9.219	8.953	8.333	7.692	7.510	5.551	6.181	5.419	5.773
MONTEBELLUNA	6.055	6.391	5.471	5.802	4.562	4.903	3.149	3.999	2.973	3.492
ODERZO	4.327	4.813	3.982	4.238	3.326	3.636	2.315	3.015	2.297	2.739
TREVISO NORD	6.741	7.189	6.241	6.409	4.916	5.548	3.311	4.290	2.736	3.521
TREVISO SUD	11.919	12.624	11.431	11.453	9.739	10.258	7.064	8.392	6.671	7.842
VITTORIO VENETO	3.532	3.727	3.384	3.347	2.952	3.012	2.093	2.566	2.148	2.385
TOTALE	49.501	52.172	45.857	46.871	38.488	40.786	26.975	33.168	25.510	29.684

TOTALE 2019	186.331	PRE-PANDEMIA
TOTALE 2023	202.681	POST PANDEMIA



16.350 anziani in 4 anni

TIPOLOGIA DELLE PENSIONI PER ZONA



Gli importi riportati si riferiscono a valori medi mensili delle pensioni private, aggiornamento 2022.

PENSIONI PRIVATE 2021 NELLA PROVINCIA DI TREVISO

Tipologia

-lvs



Tipologia	Tipologia dettagliata	Numero pensionati	Reddito pensionistico complessivo annuo (milioni di euro)	Reddito pensionistico medio annuo (euro)
	Vecchiaia	136.776	2.923	21.371
	Invalidita'	3.120	55	17.577
	Superstiti	17.036	189	11.103
	Vecchiaia +Invalidita'	220	7	32.052
	Vecchiaia +Superstiti	26.110	565	21.640
	Invalidita' +Superstiti	623	13	21.222
	Vecchiaia +Invalidita'+Superstiti	38	*	32.627
lvs	Totale	183.923	3.754	20.408
	+Indennitarie	2.968	16	5.473
	+Assistenziali	12.799	91	7.104
	+lvs+Indennitarie	6.512	155	23.753
	+lvs+Assistenziali	19.182	410	21.386
	+Indennitarie+Assistenziali	40	*	13.354
	+lvs+Indennitarie+Assistenziali	723	20	27.011
	Totale	226.147	4.446	19.658

Fonte: dati OSSERVATORIO INPS - BENEFICIARI

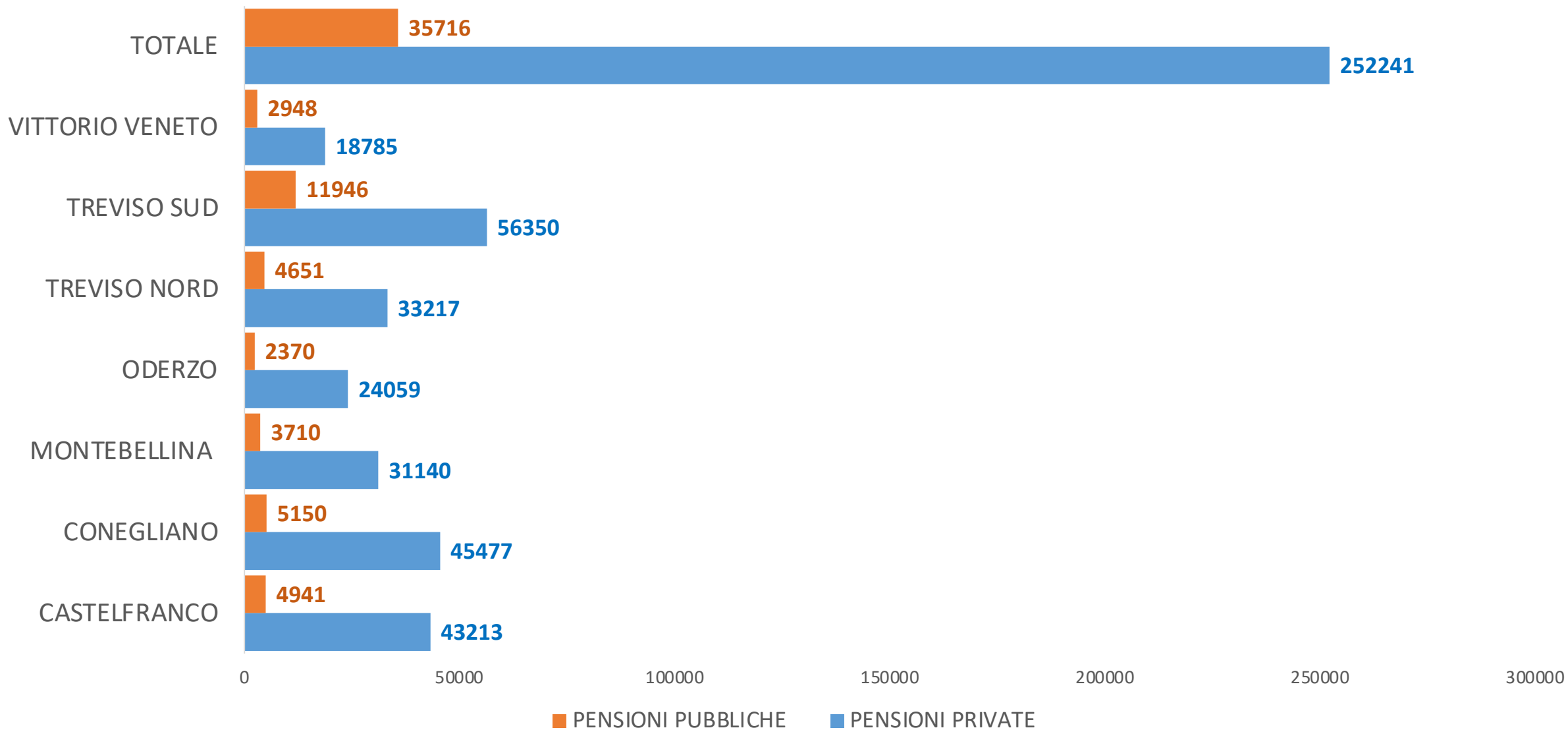
AGGIORNAMENTO 2022

Vecchiaia		Invalidita'		Superstite		Pensioni/assegnisociali		Invalidicivili		Totale	
Numero Pensioni	Importo medio mensile	Numero Pensioni	Importo medio mensile	Numero Pensioni	Importo medio mensile	Numero Pensioni	Importo medio mensile	Numero Pensioni	Importo medio mensile	Numero Pensioni	Importo medio mensile
162.707	1.283,82	4.569	787,57	50.099	653,93	4.486	468,72	30.380	476,65	252.241	1.038

Fonte: dati OSSERVATORIO INPS - BENEFICIARI

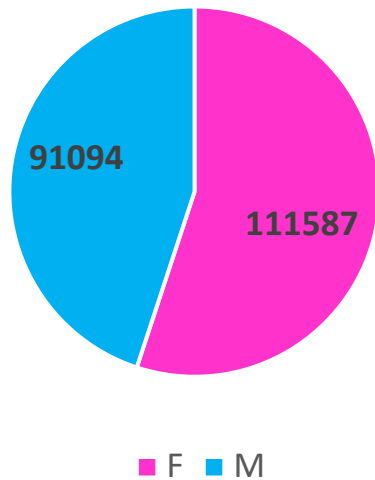
Il grafico rappresenta il totale delle **pensioni private e pubbliche** per zona nell'anno 2022

DISTRIBUZIONE DELLE PENSIONI PUBBLICHE E PRIVATE PER ZONA 2022

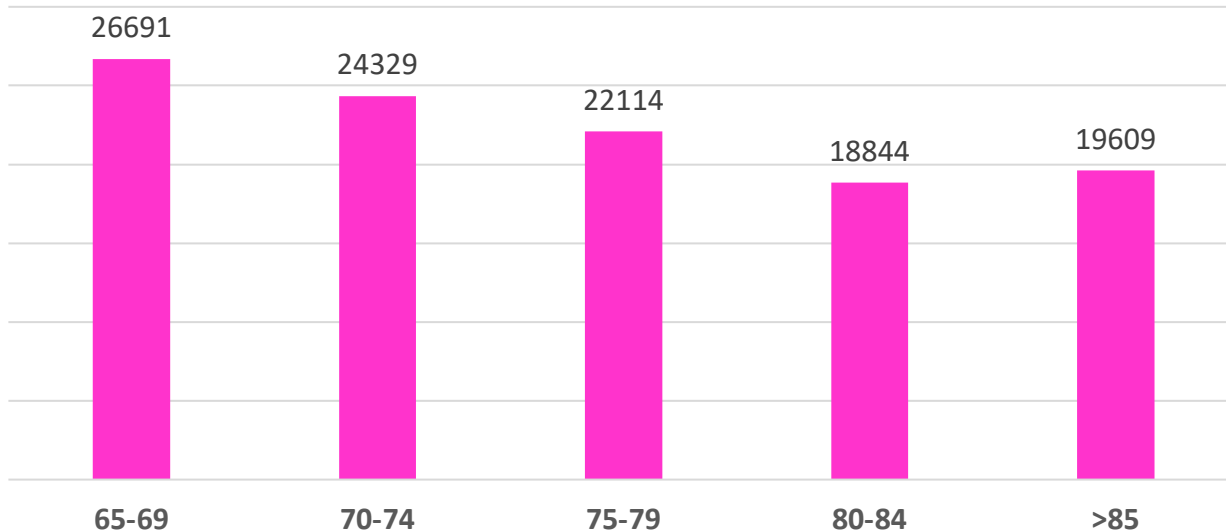


RIFLESSIONI CONCLUSIVE DAL PUNTO DI VISTA DEMOGRAFICO

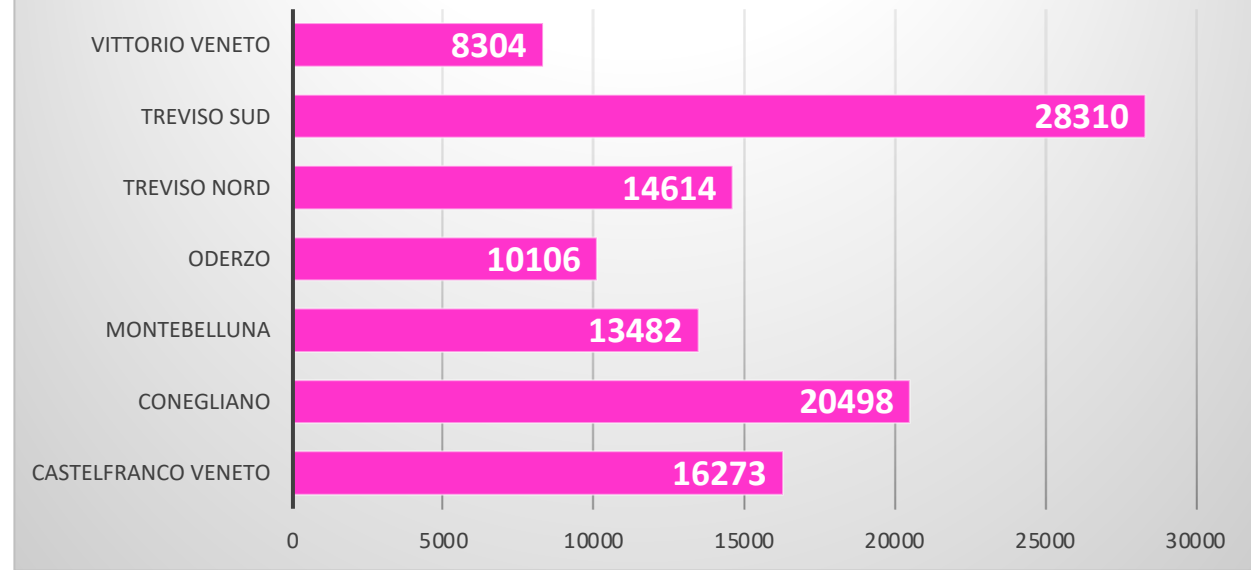
GENERI A CONFRONTO NELLA POPOLAZIONE OVER 65



DISTRIBUZIONE DEL GENERE FEMMINILE PER LE CLASSI DI ETÀ'



ZONA CON LA PIU' ALTA PRESENZA DI ANZIANE



La provincia di Treviso si caratterizza per una presenza sempre più consistente di anziani (over 65) e in 10 anni aumentano del 19%.

- E' fotografia tutta al femminile dato che le donne sono la maggioranza con 20.493 unità.
- La fascia di età con maggiore densità è quella compresa tra 65-69 anni
- La zona della provincia che registra il numero più alto di anziane è Treviso sud seguita da Conegliano.